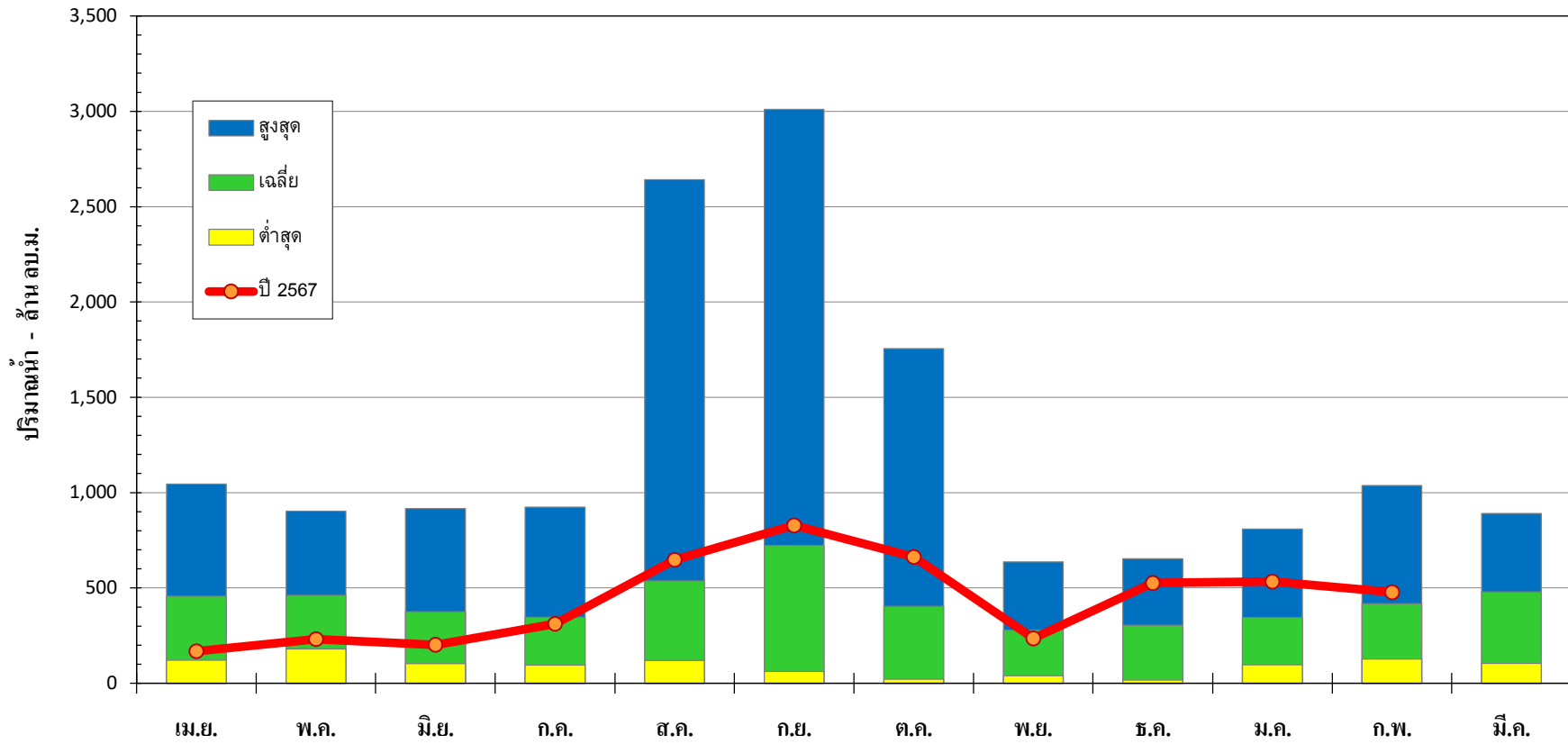




กราฟปริมาณน้ำท่ารายเดือน แม่น้ำน่าน ปีน้ำ 2523-2567
สถานี N.27A อ.พรมพิราม จ. พิษณุโลก



ปีน้ำ	เม.ย.	พ.ค.	มิ.ย.	ก.ค.	ส.ค.	ก.ย.	ต.ค.	พ.ย.	ธ.ค.	ม.ค.	ก.พ.	มี.ค.	ทั้งปี
สูงสุด	1,044.40	902.03	916.15	923.22	2,641.65	3,010.56	1,753.87	636.98	653.25	808.20	1,036.87	891.44	11,758.22
เฉลี่ย	456.68	460.62	373.87	346.25	536.46	722.19	403.80	278.00	304.06	344.98	416.95	478.52	5,118.40
ต่ำสุด	120.67	178.90	103.33	94.16	118.89	62.06	21.13	38.62	15.97	95.78	125.98	104.14	1,576.43
ปี 2567	167.43	231.53	201.97	311.16	647.86	827.69	661.42	234.69	525.66	532.81	477.07		